

# Service militaire adapté

Synthèse 2019

## RECRUTEMENT

**5787**

bénéficiaires

dont 4591 volontaires stagiaires (VS) et 1196 volontaires techniciens (VT)

**30%**

de jeunes femmes

**44%**

des VS ont été identifiés comme illettrés de niveau 1 et 2

**32%**

des VS n'ont aucun diplôme ou titre de niveau 5 et plus à leur entrée au SMA

**20,5 ans**

âge moyen des VS

## UNE ANNÉE DÉTERMINANTE

### Des évolutions majeures :

- parution et première année de mise en œuvre du plan d'opérations SMA 2025 ;
- refonte des textes du SMA (redéfinition des missions, clarification de la gouvernance, etc.) dans l'esprit de la trajectoire 5.0 (notamment "zéro exclusion") ;
- première mise en œuvre du comité d'orientation du SMA, comité interministériel placé sous la présidence du DGOM et chargé de valider les orientations stratégiques du SMA. Les ministères des armées et du travail participent à ce comité.

### Nos engagements renouvelés :

- au profit de la jeunesse ultramarine (5787 jeunes recrutés), 81% d'insertion dont 57% dans l'emploi durable) ;
- auprès des partenaires, avec notamment 3 SMAteliers qui auront permis des réflexions collectives sur des thèmes en lien avec SMA 2025 (pédagogie innovante, acquisition des savoirs, sécurisation de l'insertion) ;
- au profit des populations : feux de forêts et ouragan OMA en Nouvelle-Calédonie, dengue à La Réunion, tuberculose en Guyane (total : près de 2500 jours /homme).

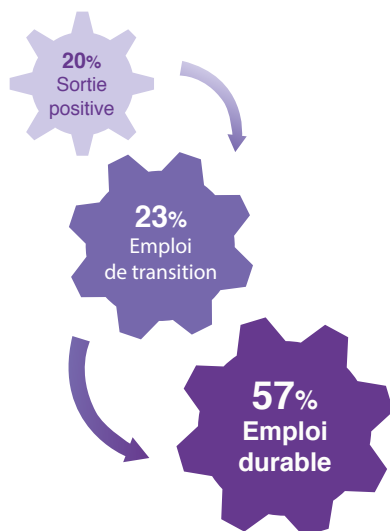
### À PROLONGER EN 2020 :

- définition du projet éducatif et professionnel rénové ;
- valorisation des expérimentations menées, avec notamment la mise en œuvre généralisée de l'accompagnement médico psycho-social des volontaires du SMA, de l'accès aux droits avec la mise en place progressive du "Wi-Fi loisirs" et à un bouquet de services "emploi store" avec Pôle Emploi, ou encore de l'extension de la formation "développeur web" avec SIMPLON ;
- ouverture d'une compagnie supplémentaire en Nouvelle-Calédonie, dans une démarche partenariale avec le gouvernement calédonien.

## INSERTION

**81%**  
de taux d'insertion

sur une population de 4172 VS ayant quitté le SMA entre le 01/01/2019 et le 31/12/2019.



Territoire  
**80%**



Mobilité  
**14%**



Armées  
**6%**



# Les régiments du SMA : acteurs de leur territoire

	Martinique	Guadeloupe	Guyane	La Réunion	Mayotte	Nouvelle Calédonie	Polynésie française
<b>Bénéficiaires accueillis *</b>	696	970	708	1407	701	619	672
<b>Féminisation</b>	35%	33%	22%	22%	21%	45%	38%
<b>Pour les volontaires stagiaires (VS)</b>							
<b>Illettrisme de niveau 1-2</b>	31,84%	42,8%	82,3%	36,5%	53,3%	36,4%	59,5%
<b>Sans diplôme pro et/ou techno</b>	40,7%	46,1%	50,4%	52,4%	53%	48,6%	51,5%
<b>Aucun diplôme</b>	22,1%	32,9%	34,9%	36,1%	27,3%	31,7%	32,3%
<b>Réussite au permis B</b>	74,9%	64,3%	66,5%	78,3%	73%	85,3%	86,5%
<b>Attribution CAPI</b>	92,6%	90,9%	91%	90,4%	82,8%	91,4%	92,6%
<b>Emploi durable (CDI, CDD de plus de 6 mois, alternance)</b>	41,3%	52,8%	59,2%	66,5%	62,9%	48,2%	54,9%
<b>Emploi de transition (CDD entre 1 et 6 mois)</b>	27,6%	26,3%	19,6%	18,7%	17,8%	39,5%	19,9%
<b>Sorties positives</b>	31,1%	20,9%	21,2%	14,8%	19,3%	12,3%	25,2%
<b>Insertion VS</b>	77,5%	78,9%	76,1%	80,4%	82,9%	79,2%	96,2%

\* Total : 5787, auxquels il faut ajouter 14 VT recrutés pour servir au centre de formation de Périgueux

## DES SMATELIERS POUR CONSTRUIRE LE MODÈLE SMA2025

Annoncés lors de l'événement "partenaires" du 6 février 2019 au Cercle national des armées par le directeur de cabinet de la ministre des Outre-mer, trois ateliers ont été organisés en 2019 par le SMA en associant les acteurs de l'emploi et de la formation professionnelle, nationaux et locaux :

- le 12 juin sur le thème " La pédagogie innovante et le numérique (pour les jeunes en difficulté) ;
- le 19 juin sur le thème " Identifier et stimuler les leviers d'acquisition des savoirs" ;
- le 12 décembre sur le thème " la sécurisation d'une insertion durable à l'heure de la loi "Avenir professionnel".

Ces ateliers ont réuni plus de cinquante personnes d'horizons variés (AFPA, AKTO, ANLCI, Apprentis d'Auteuil, "On a marché sur la bulle" (association de sensibilisation à la bande dessinée), Association vers la vie pour l'éducation des jeunes (AVVEJ), CMA France, Compagnons du Devoir, DGOM, DGEFP, Direction de la Ville et de la cohésion urbaine, FEDOM, France apprenante, GERIP, INJEP, Labo des histoires, LADOM, Réseau d'aides spécialisées aux élèves en difficulté (RASED), etc.

Leurs échanges ont fait l'objet de synthèses, disponibles sur le site [www.le-sma.com](http://www.le-sma.com) | recherche : "SMAteliers".





# Un investissement pour une insertion durable au service des jeunes et des entreprises des Outre-mer



## MARTINIQUE

- *Emploi store* avec Pôle emploi
- Recrutement dans les logements de CDC habitat
- Association des amis du RSMA (bénévolat et mécénat)
- Formation "web" avec SIMPLON
- Mise en place d'un psychologue (AMPS)
- SMA interdom avec la Guadeloupe

## GUADELOUPE

- *Emploi store* avec pôle emploi
- Pré-tests papier ANLCI
- Volontaire EVACOB, test d'illettrisme numérisé
- Mise en place d'un psychologue (AMPS)
- Filière "découverte des métiers"
- SMA interdom avec la Martinique, la Guadeloupe et Saint Martin
- Approche par compétences

## GUYANE

- Formation multitechnique dédiée aux Amérindiens (MTECH)
- Cadets citoyens
- Association des amis du RSMA (bénévolat et mécénat)
- Test ANLCI Edufactory
- Profil compétence (Pôle emploi)
- Recrutement d'un psychologue (AMPS)

## LA RÉUNION

- *Emploi store* avec pôle emploi
- Module de sensibilisation SENTINELLE dans le module "attestation de formation citoyenne"
- Recrutement dans les logements de CDC habitat
- Formation "web" avec SIMPLON
- Mise en place d'un psychologue (AMPS)
- Filière "découverte des métiers"
- Formation militaire initiale rénovée

## MAYOTTE

- Module de sensibilisation SENTINELLE dans le module "attestation de formation citoyenne"
- Cadets-citoyens
- Application GERIP sur tablette
- Recrutement d'un psychologue (AMPS)
- Module "FLE" (français langue étrangère)

## NOUVELLE CALÉDONIE

- Application GERIP sur tablette
- Outil numérique d'orientation
- Recrutement d'un psychologue (AMPS)
- Plateforme sectorielle
- SMA interdom avec la Polynésie-française

## POLYNÉSIE FRANÇAISE

- Apprentissage "langues et culture polynésiennes"
- Évolution du référentiel du Certificat de formation générale (CFG)
- Formation "web" avec SIMPLON
- Suivi psychologique avec ministère de l'Éducation de Polynésie
- Renfort d'une assistante service social
- Filière "MODEX"
- SMA interdom avec la Nouvelle-Calédonie

## PÉRIGUEUX

- Recrutement des formateurs (EVSMA)
- Préparation des cadres
- Formation des EVSMA



## L'ACCOMPAGNEMENT MÉDICO-PSYCHO-SOCIAL (AMPS)

**Le cycle 2019-2020 marque la montée en puissance de la fonction "accompagnement médico-psycho-social" (AMPS) au SMA, incluse dans le plan SMA 2025. L'AMPS a pour objet d'apporter un éclairage et des outils à l'encadrement, afin de lever les freins à l'apprentissage et de favoriser l'insertion des volontaires.**

Les principaux travaux ont porté sur :

- **l'intégration, à l'état-major, d'un officier réserviste psychologue clinicien**, dont le mandat pour 2019 était de concevoir et formaliser la fonction PSY du SMA, en s'appuyant sur les expérimentations effectuées en 2018 et en 2019 à La Réunion, en Guadeloupe et en Polynésie française ;
- **le recrutement, en août 2019, de trois officiers commissionnés psychologues** pour les RSMA de La Réunion, de Guadeloupe et de Martinique. Soldés par le ministère des Outre-mer, ces officiers n'appartiennent pas au Service de Santé des Armées (SSA) ;
- **le renforcement des RSMA de Polynésie-Française, de La Réunion et de Mayotte en octobre avec trois assistantes de services sociaux (ASS)**. Ces ASS font l'objet d'un protocole d'accord entre l'Action Sociale aux Armées (ASA) et le SMA ;
- l'élaboration du cadre de cet accompagnement renforcé par des médecins, des psychologues et des assistants de services sociaux issus des sept régiments, lors des **"Assises de l'AMPS du SMA" du 05 au 08 novembre 2019 au RSMA de la Guadeloupe**. Ils ont ainsi pu échanger avec des professionnels de la santé et de l'accompagnement, militaires et civils ;
- **la rédaction d'une directive** (rôle de chaque professionnel, travail pluridisciplinaire, partenariats, indicateurs de performance, etc.) inscrit l'AMPS comme une véritable fonction opérationnelle du SMA 2025.

Enfin, quatre nouveaux officiers psychologues seront recrutés pour l'été 2020 afin d'apporter leur expertise aux régiments de Guyane, Mayotte, Nouvelle-Calédonie et Polynésie française.



# DE SIGNIFICATIVES RESSOURCES CONSACRÉES AUX OUTRE-MER

**71,3M€**  
(hors masse salariale)

En 2019, 38 % de ce budget provient de fonds de concours :

- 36% Europe
- 2% des collectivités territoriales

À ces fonds de concours, s'ajoute 1% provenant de la Taxe d'apprentissage.

## Montée en puissance des ressources humaines

	2010 début SMA6000	2017 fin SMA6000	2019	SMA 2025 cible RH
<b>Bénéficiaires</b>	3029	6010	<b>5787</b>	6000
<b>Cadres</b>	820	1105	<b>1169</b>	1240
<b>Taux d'encadrement</b>	21,3%	15,3%	<b>16,8%</b>	17,1%

## Systemes d'information



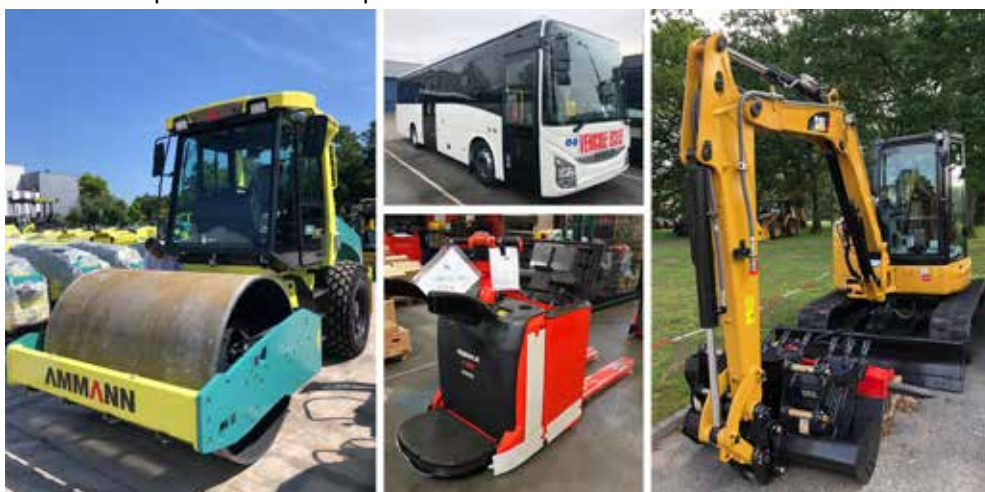
Une étude sur le renouvellement de l'infrastructure technique du SMA a été finalisée. Celle-ci définit le niveau nécessaire pour répondre aux besoins de télécommunication et de formation numérique.

Ce niveau permettra également d'augmenter la sécurisation des données personnelles et de s'inscrire dans l'application du Règlement général sur la protection des données (RGPD).

## Un équipement adapté aux besoins de formation et des territoires

Dans le cadre du plan annuel d'équipement, le SMA a investi 3 M€.

Ce sont notamment 98 véhicules et engins, ainsi que 13 matériels techniques qui ont été acquis au titre de ce plan.



## Infrastructure

En 2019, un peu plus de 12,6 M€ ont été engagés afin de procéder à des créations, rénovations ou modifications d'infrastructures, notamment :



CAYENNE (Quartier Félix Eboué) : restaurant collectif et pédagogique

### Guadeloupe

- 0,6 M€ : aménagement de la zone logistique
- 0,3 M€ : entretien de deux villas domaniales
- 0,27 M€ : réfection du parking d'entrée
- 0,2 M€ : rénovation du cinéma

### Martinique

1,2 M€ : rénovation de l'habitation " La Favorite "

### Guyane

- 0,4 M€ : réfection de logements domaniaux

### La Réunion

- 1,6 M€ : construction d'un centre de conduite
- 0,2M€ : rénovation de la zone technique

### Mayotte

- 0,6 M€ : réhabilitation des bâtiments "cadres"
- 0,6 M€ : réhabilitation de la compagnie d'instruction

### Nouvelle Calédonie

- 0,47 M€ : aménagement de la zone technique
- 0,3 M€ : rénovation de l'hébergement des stagiaires

### Polynésie Française

- 0,9 M€ : réfection de la voirie et des réseaux divers
- 0,7 M€ : réfection des installations sanitaires
- 0,25 M€ : réhabilitation du bâtiment "Météo-France"